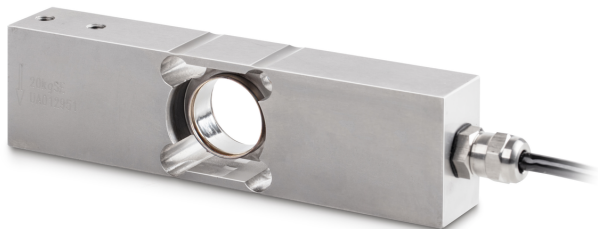


# KERN CP 50-3P9

**KERN**

Single-point-weegcel van roestvrij staal



## Categorie

Merk	Sauter
Productcategorie	Meetcel
Productgroep	Weegcel
Productfamilie	CP P9

## Meetsysteem

Weegbereik [Max]	50 kg
Weegcel - verbinding	6-draads
Weegcel OIML klasse	C3
Weegcel - resolutie (kalibreerbaar)	3000 e
Maximale platformgrootte	400×400 mm
Weegcel - karakteristieke waarde - nominaal	2 mV/V
Weegcel - karakteristieke waarde - variantie	0,2 mV/V
Weegcel - Y-waarde	10000
Weegcel - Gecombineerde fout	0,023%
Weegcel - dode lading [Min] (%)	0%
Meetapplicaties	massa
Weegcel - ingangsweerstand - nominaal	380 Ω
Weegcel - Uitgangsweerstand - nominaal	350 Ω
Weegcel - isolatieweerstand - [Min]	5000 MΩ
Weegcel - aanbevolen voedingsspanning [Min]	5 V
Weegcel - aanbevolen voedingsspanning [Max]	12 V
Weegcel - ingangsweerstand - variantie	15 Ω
Weegcel - Uitgangsweerstand - variantie	10 Ω
Krachtrichtingen	druk

## Approval

CE-teken	✓
----------	---

## Ontwerp

Bouwworm	Single-Point weegcel
Afmetingen (B×D×H)	150×40×25 mm
Materiaal	roestvrij staal
Kabellengte	3 m
Montage - krachttoepassing	Tapgat M6
Montage - krachtverdeling	Tapgat M6

## Functies

Bescherming IP - complete unit	IP68 IP69K
--------------------------------	---------------

## Milieuomstandigheden

Gebruikstemperatuur [Min]	-10 °C
Gebruikstemperatuur [Max]	40 °C
Omgevingstemperatuur [Min]	-35 °C
Omgevingstemperatuur [Max]	65 °C
Opslagtemperatuur [Min]	-40 °C
Opslagtemperatuur [Max]	70 °C

## Verpakking & verzending

Afreesbaarheid kracht [d] (N)	1 d
Afmetingen verpakking (B×D×H)	230×115×45 mm
Nettogewicht	0,997 kg
Verzendmethode	Pakketdienst
Nettogewicht ca.	1,00 kg
Brutogewicht ca.	1,2 kg
Verzendgewicht	1,075 kg

## Diensten

Artikelnummer voor DAkKS-kalibratie (drukkracht)	963-261V
--	----------

## Pictogrammen

### STANDARD



### OPTION

